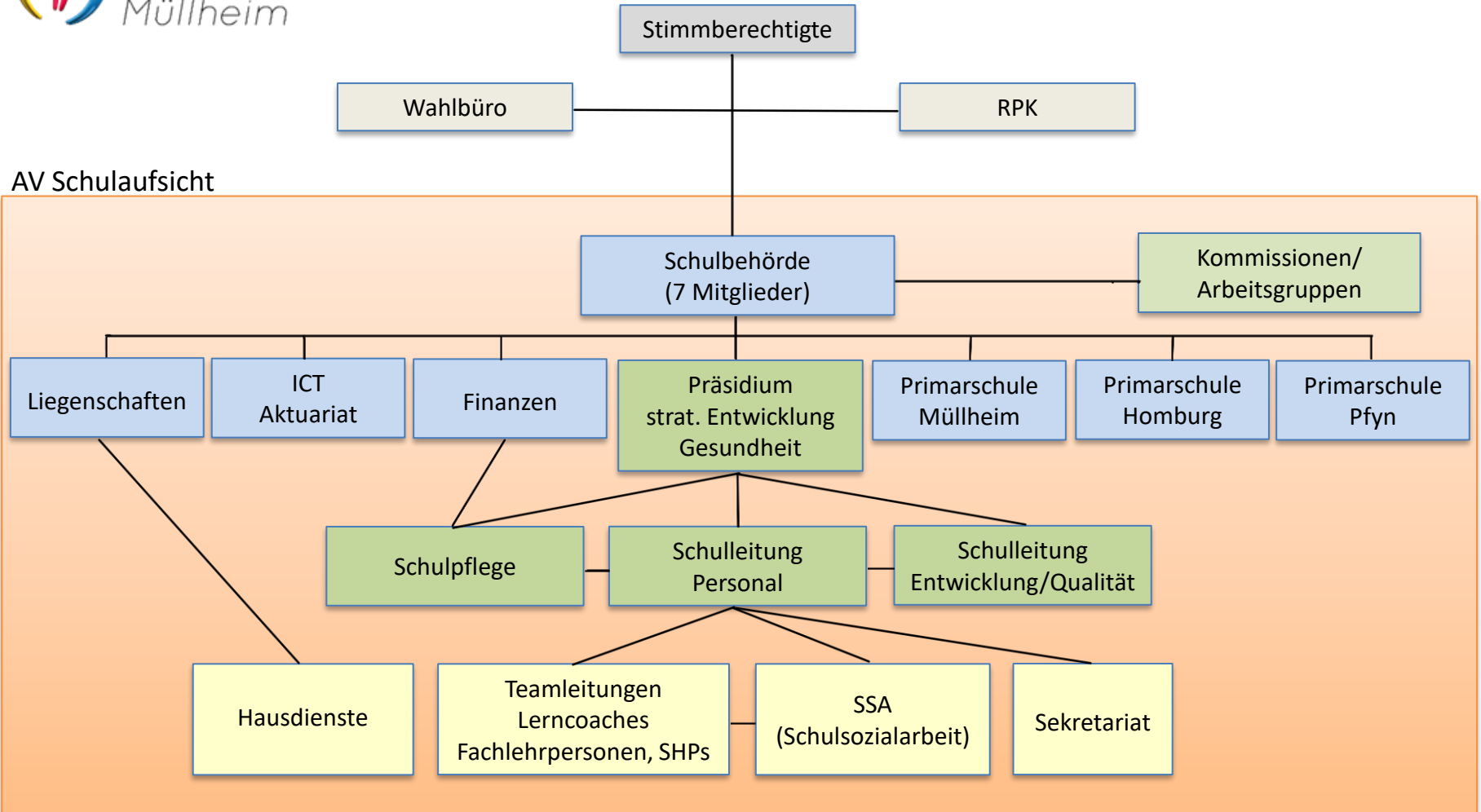


Organigramm Sek Müllheim



strategisch: blau

operativ: gelb

strategisch und operativ: grün

Finanzkommission: Finanzen (Leitung), Präsidium, SL-Personal, Schulpflege

Personalkommission: SL-Personal (Leitung), bei Anstellungspensum über 50% zusätzlich Präsidium und 1-2 Lehrpersonen

Wahlkommission Präsidium (Leitung), Aktuariat, Sekretariat

genehmigt am 10.9.2025